

# RUBÈN BALTÀ

G Y N E C O L O G I C S U R G E R Y

INGRESO EL:

A LAS



## ANALÍTICA DE PREOPERATORIO

**1** Deberá acudir al laboratorio del Hospital Quironsalud Palmaplanas para realizar la analítica solicitada para el preoperatorio. El laboratorio está en el piso -1, su horario es de 7:00-11:00h

SIN CITA

**2**

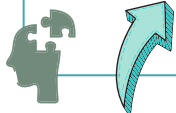
SIN CITA

## ELECTROCARDIOGRAMA

Podrá realizar esta prueba en cardiología, planta -1. Se realiza sin cita previa de 09:00 a 14:00h.

## VISITA CON ANESTESIA

**3** Deberá solicitar cita con Anestesiología. Puede hacerlo en recepción de Ginecología, en consultas de Anestesia o a través de su portal del paciente. Les deberá aportar las pruebas solicitadas para validarlas.



CON CITA

## PREPARACIÓN

Habitualmente, se le solicitará estar en Admisión Principal (ubicado en la entrada principal del Hospital) 1-2h antes del procedimiento indicado.

Deberá aportar toda la documentación.

La autorización del procedimiento la realizará el hospital.

Deberá tener un ayuno de 6-8 horas.

En algunas ocasiones se le solicitará realizar una reserva de sangre y se le pondrá una pulsera QUE NO SE PUEDE

RETIRAR. Se suele realizar 24-48 horas antes de la cirugía en el Dept.de transfusiones (planta -1) a las 11h o 17:00h). No es preciso acudir en ayunas. Deberá confirmar la cita en recepción de ginecología

CON CITA

**5**

## VUELTA A CASA

Se le entregará un informe con todas las recomendaciones y también lo tendrá disponible en su app de quironsalud o en su portal del paciente.

Puede solicitar su baja médica en su médico de cabecera presentando el informe de ALTA médica.

Intente tener un reposo de 24-48 horas en procedimientos de cirugía menor y de unos 10-15 días en procedimientos mayores.

